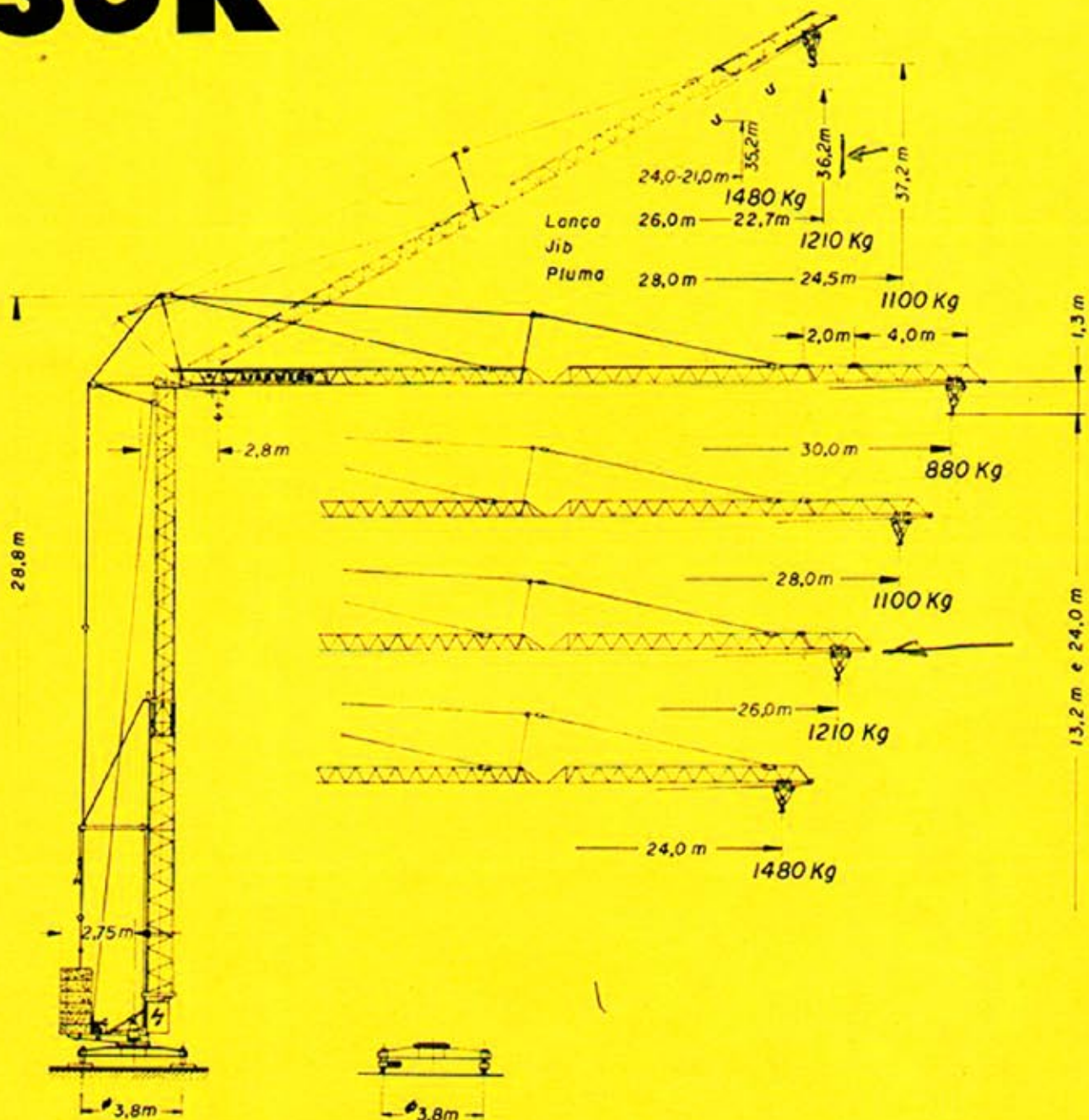


Tower crane
Grúa de torre

Guindaste de Torre 30K



Dados técnicos do guindaste de torre, modelo 30K móvel sobre trilhos

Technical Data of rail-going crane, type 30K

Datos técnicos de la grua, modelo 30K móvil sobre rieles

Pressão máxima por canto em operação: Max. corner pressure in operation: Presión máxima por ángulo em operación:	17,500 kg.
Pressão máxima por canto, parado: Max. corner pressure, out of operation: Presión máxima por ángulo, parado:	9,500 kg.
Contrapeso: Counter weight: Contrapeso:	13,300 kg.
Peso de construção: Dead weight: Peso de la construcción:	9,700 kg.

Tensão de Operação: Voltage: Tensión de operación:	440V ou 380 V
Frequência: Frequency: Frecuencia:	60 Hz.
Potência total dos motores: Total motor output: Potencia total de los motores:	16,5 KW (22,4 CV)

Alcances e capacidades de carga

Radius an capacity

Alcance y capacidad de carga

Alcance min.: 2,8 m min. Radius Alcance min.:	16,0	18,0	20,0	22,0	24,0	26,0	28,0	30,0
até 19,4 m - 1500 kg.	1955	1688	1480	1313	1176	1061	964	880
até 10,9 m - 3000 kg.								
até 21,6 m - 1500 kg.	2204	1908	1676	1490	1337	1208	1100	
até 12,1 m - 3000 kg.								
até 21,6 m - 1500 kg.	2206	1910	1678	1491	1338	1210		
até 12,1 m - 3000 kg.								
até 23,7 m - 1500 kg.	2427	2104	1851	1647	1480			
até 13,2 m - 3000 kg.								

Velocidades

Speeds

Velocidades

	Mecanismo elevatório Hoist gear	até 1500 kg.		14 m/min. 28m/min.	5,5 KW/9,2 KW (7,5 CV / 12,5 CV)
	Mecanismo elevador	até 3000 kg.		7m/min. 14m/min.	
	Mecanismo giratório Slewing gear Mecanismo giratorio			0 - 1,0 rpm	2,2 KW (3,0 CV)
	Mecanismo desl. carro guincho Trolley travel gear Mec. del carro de lo guincho:			20/ 40 m/min.	1,1 KW / 1,8 KW (1,5 CV / 2,5 CV)
	Mecanismo de translação Travel gear Mecanismo de translación			25 m / min.	2 x 1,4 KW (1,9 CV)

Technical data

Datos técnicos

Lista de Collis Packing List

Lista de Empaque

Item	Quant.	Descrição				Comprim	Largura	Altura	Peso unit.	Peso total
Item	Quantity	Description				Length	Width	Height	Unit weight	Total weight
Item	Cantidad	Descripción				Largo m.	Ancho m.	Alto M.	Peso unit. Kg	Peso total Kg
1	1	Carro inferior completo Undercarriage comp. Carro inferior completo				5,52	2,60	0,34		1550
2	1	Plataforma giratória Slewing platform Plataforma giratória				3,95	1,86	1,89		2300
3	1	Peça de fixação da lança Jib pivoting section Pieza de fijación de la pluma				14,19	0,92	0,83		905
4	1	Parte inferior da torre Tower (lower part) Pieza inferior de la torre				12,53	1,33	1,38		1630
5	1	Parte superior da torre Tower (upper part) Pieza superior de la torre				13,74	0,95	1,28		1350
6	1	Peça intermediária da lança - longa Intermediate jib section - long Pieza intermediaria de la pluma - longa				4,52	0,78	0,75		120
7	1	Peça intermediária da lança - curta Intermediate jib section - short Pieza intermediaria de la pluma - curta				2,52	0,78	0,75		67
8	1	Ponta da lança Jib head piece Punta de la pluma				9,80	0,78	0,79		355
9	1	Carro do guincho Trolley Carro de lo guincho				0,81	0,92	0,52		97
10	2	Mecanismo de translação - com acionamento Travelling gear - driven Mecanismo de translación - con accionamiento				0,60	0,76	0,53	225	450
10	2	Mecanismo de translação - sem acionamento Travelling gear - non driven Mecanismo de translación - sin accionamiento				0,47	0,21	0,52	135	270
11	2	Eixo traseiro Rear axle Eje trasero				0,82	0,54	0,90	135	270
11	1	Suporte para roda dianteira Support for front wheel Suporte para rueda delantera				0,42	1,05	0,80		120
11	1	Roda dianteira Frontal wheel Rueda delantera				0,99	0,45	2,35		210

Folha de dados n.º 30 K

Data sheet n.º

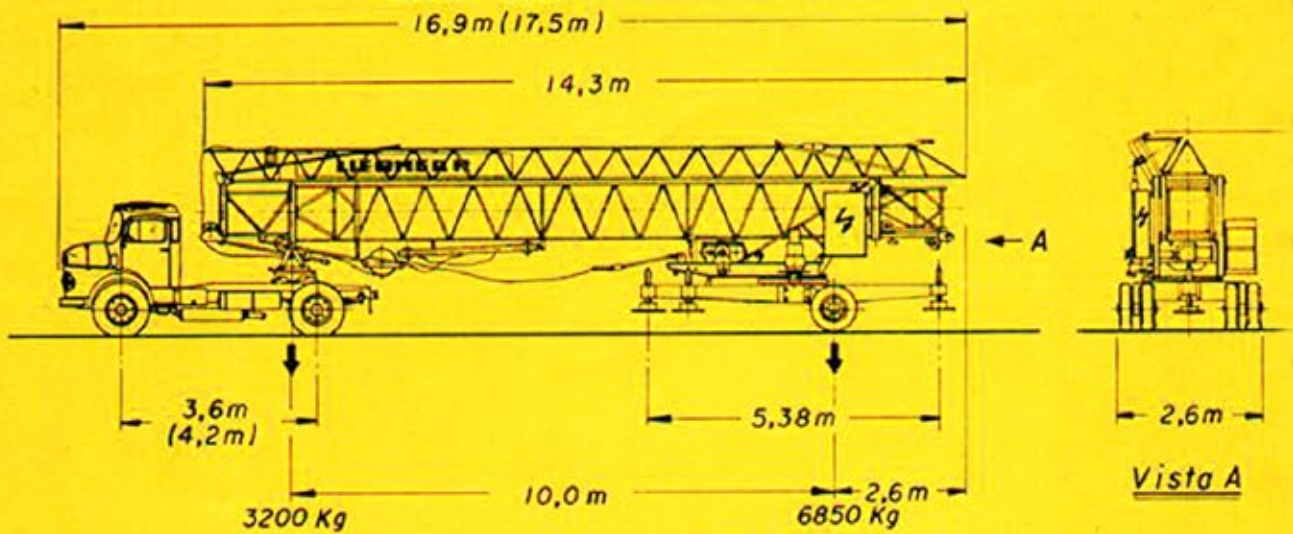
Hoja de datos n.º

Dados técnicos

Modo de transporte

Kind of transport

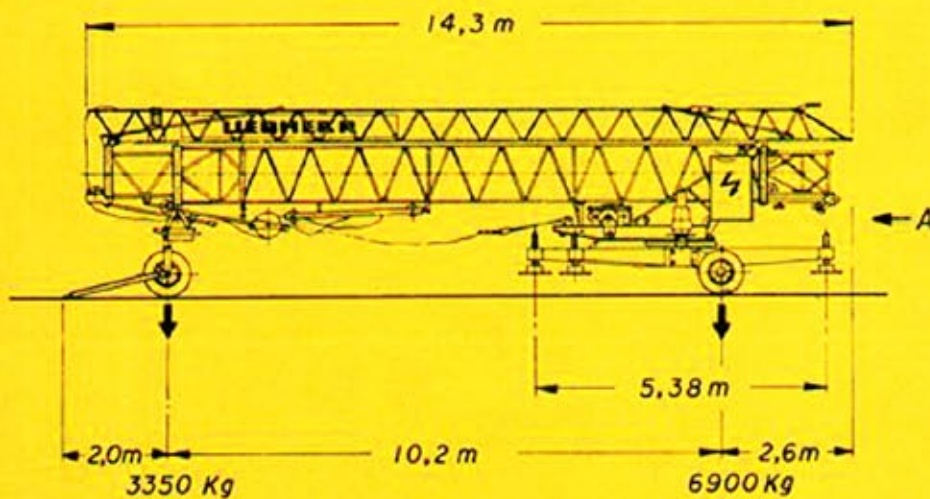
Modo de transporte



Peso de transporte = 10.050 Kg

Transport weight

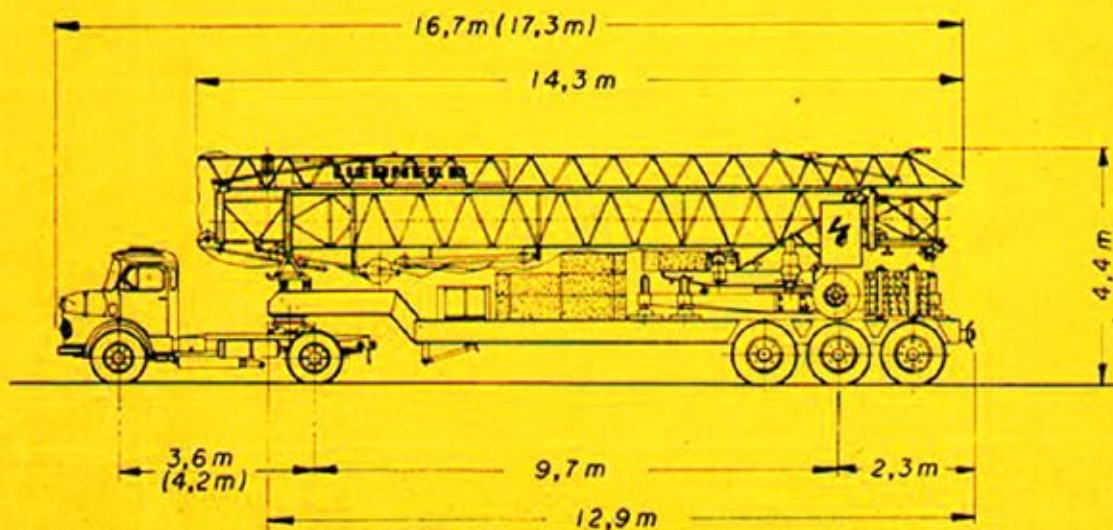
Peso de transporte



Peso de transporte = 10.250 Kg

Transport weight

Peso de transporte



Peso de transporte = 23.500 Kg

Transport weight

Peso de transporte