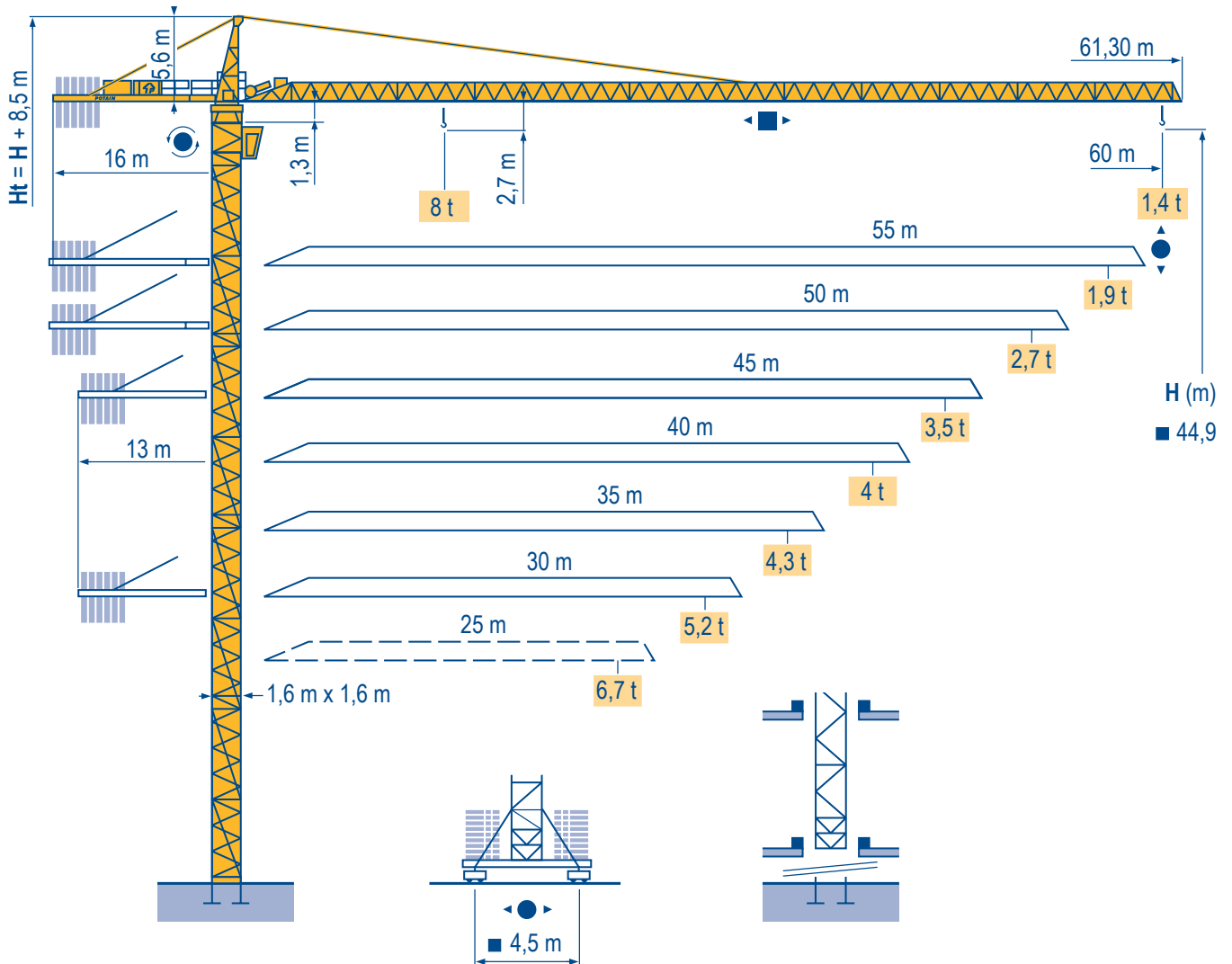


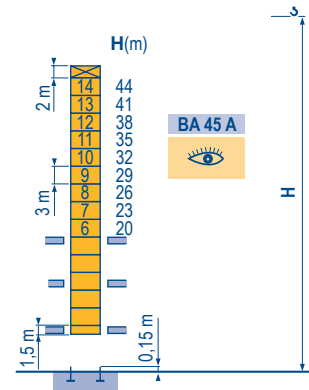
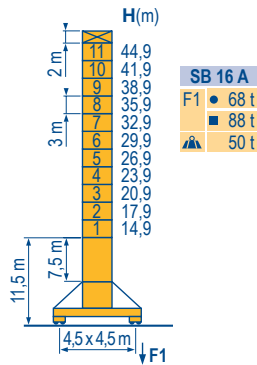
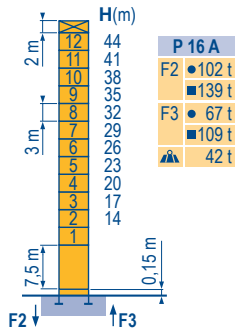
Potain MC 175 B



Masts /
Reactions
Композиции
башни /
Реакции

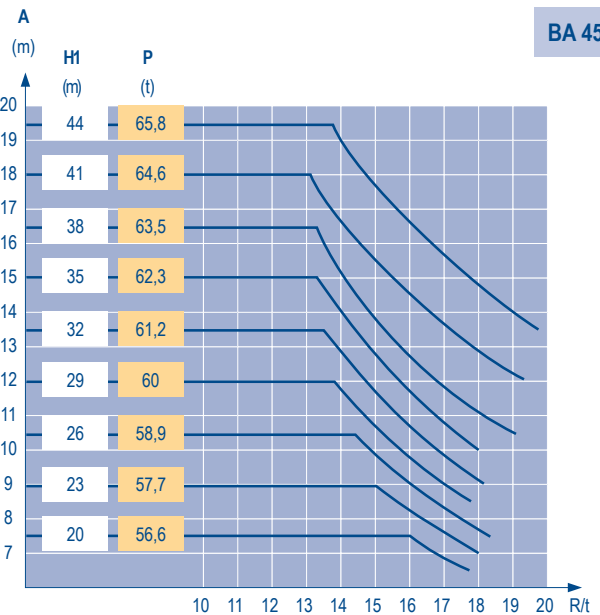
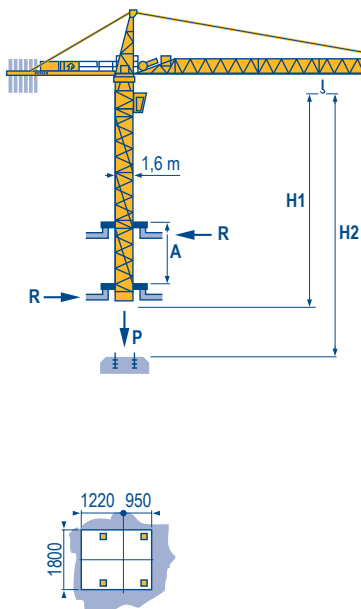
□ 1,6 m
▲ 30 m → 60 m

MBY 2



Climbing crane
Кран, ползущий внутри здания

MBY 2



CITY CRANE
MC 175 B

Potain

EN

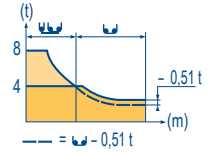
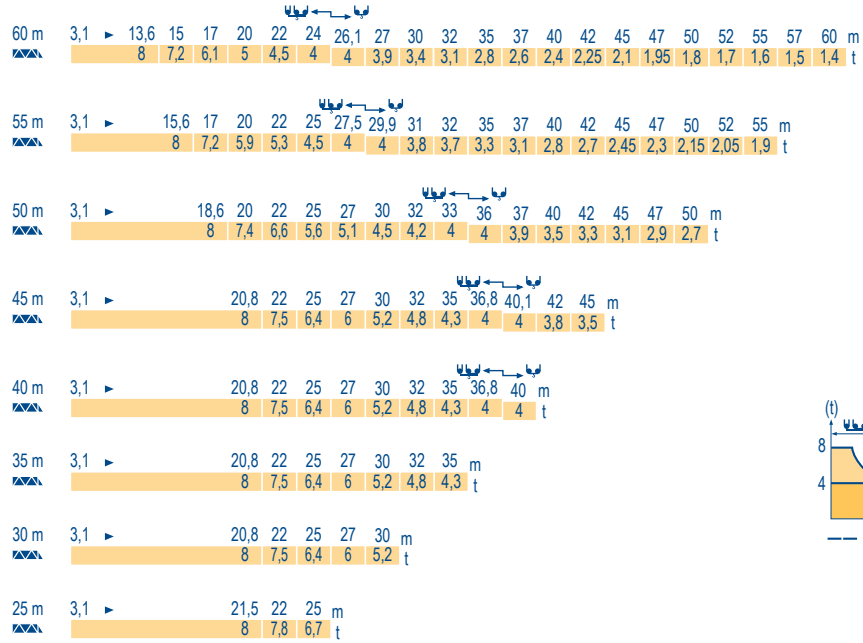
- Reactions in service
- Reactions out of service
- ▲ Without load, ballast (or transport axles), with maximum jib and maximum height.
- 👁 See climbing crane

RU

- Реакции при работе
- Реакции в покое
- Вес без груза, балласта (или транспортных осей), с максимальной длиной стрелы и максимальной высотой.
- См. кран, ползущий внутри здания

Load diagrams Диаграммы грузоподъемностей

МВУ 3



Counter-jib ballast Балласт на консоли

МВУ 3

		3450 kg	2250 kg	▲ (kg)
60 m	16 m	4	2	18 300
55 m	16 m	3	3	17 100
50 m	16 m	3	2	14 850
45 m	13 m	5	1	19 500
40 m	13 m	4	2	18 300
35 m	13 m	3	3	17 100
30 m	13 m	3	2	14 850
25 m	13 m	3	2	12 600

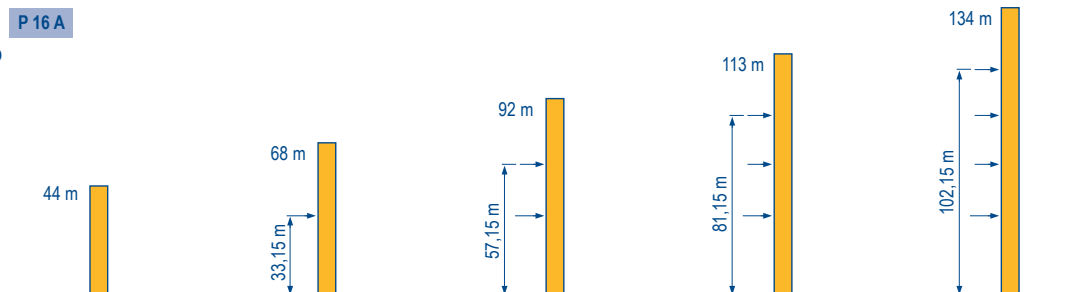
Base ballast Базовый балласт

МВУ 2

□ 1,6 m	SB 16 A - ●	H (m)	44,9	41,9	38,9	35,9	32,9	29,9	26,9	23,9	20,9	17,9	14,9
		▲ (t)	72	60	54	54	54	54	54	54	54	54	54

Anchorage Рамки для крепления к зданию

МВУ 2



CITY CRANE MC 175 B

EN

- A Distance between collars
- H1 Crane height
- P Crane weight (in service)
- R Horizontal reaction

RU

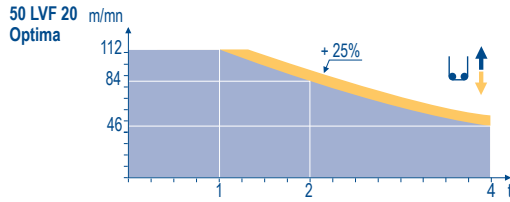
- Расстояние между рамками крепления
- Высота крана
- Вес крана (при работе)
- Горизонтальные реакции

Potain

Mechanisms
Механизмы

MBY 4

		↕		↕↕		hp	kW					
↕	45 RCS 20	m/min	0 → 40	0 → 80	0 → 20	0 → 40	45	33	329 m			
	t	4	2	8	4							
↕	55 RCS 20 GH	m/min	0 → 56	0 → 112	0 → 28	0 → 56	55	40	430 m			
	t	4	2	8	4							
↔	5 D3 V4	m/min	15 - 30 - 58				5	3,7				
↕	50 LVF 20 Optima	m/min	3,8 → 14,8 → 46 → 58 → 84 → 112	1,9 → 7,4 → 23 → 29 → 42 → 56			50	37	363 m			
		t	4	4	4	3				2	1	8
↔	6 DVF 4	m/min	0 - 6 → 76				5,5	4				
	RCV 145	rpm	0 → 0,8				2 x 6	2 x 4,4				
	SB 16 A RT 324 R ≥ 10 m	m/min	12,5 - 25				2 x 7	2 x 5,2				
CEI 38 		IEC 38		kVA								
400 V (+6% -10%) 50 Hz				45 RCS : 60 kVA 55 RCS : 70 kVA 50 LVF : 70 kVA								



EN

-  Hoisting
-  Trolleying
-  Slewing
-  Travelling

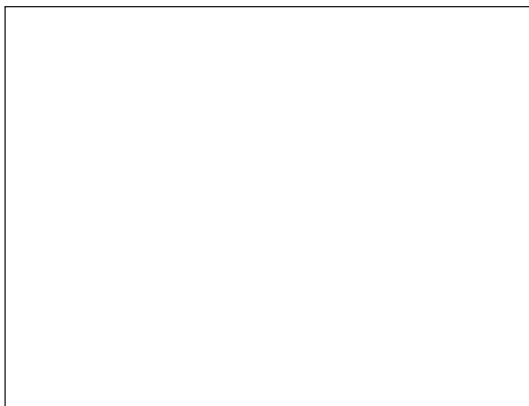
RU

- Подъем
- Перемещение каретки
- Поворот
- Перемещение крана



This commercial document is not legally binding.
For any technical information, please refer to the corresponding instructions.

Этот коммерческий документ не является юридически обязательным.
Для получения технической информации, см. соответствующие инструкции.



MC 175 B
Réf. 2009 45 MBX 7



Asia-Pacific Factories

China • No.55 East Zhen Bei Road, Zhangjiagang Economic Development Zone (South), Jiangsu Province, China 215618
Tel 86 512 58780 088 Fax 86 512 5878 0098

India • 72-76, Mundhwa Industrial Estate, Pune - 411 036, Maharashtra, India Tel 91 20 6644 5500 Fax 91 20 6644 5599

Regional Headquarters

Americas • Manitowoc, Wisconsin, USA • Tel 1 920 684 6621 Fax 1 920 683 6278

Europe, Middle East & Africa • Ecully, France • Tel 33 472 18 2020 Fax 33 472 18 2000

Asia Pacific • Shanghai, China • Tel 86 21 6457 0066 Fax 86 21 6457 4955