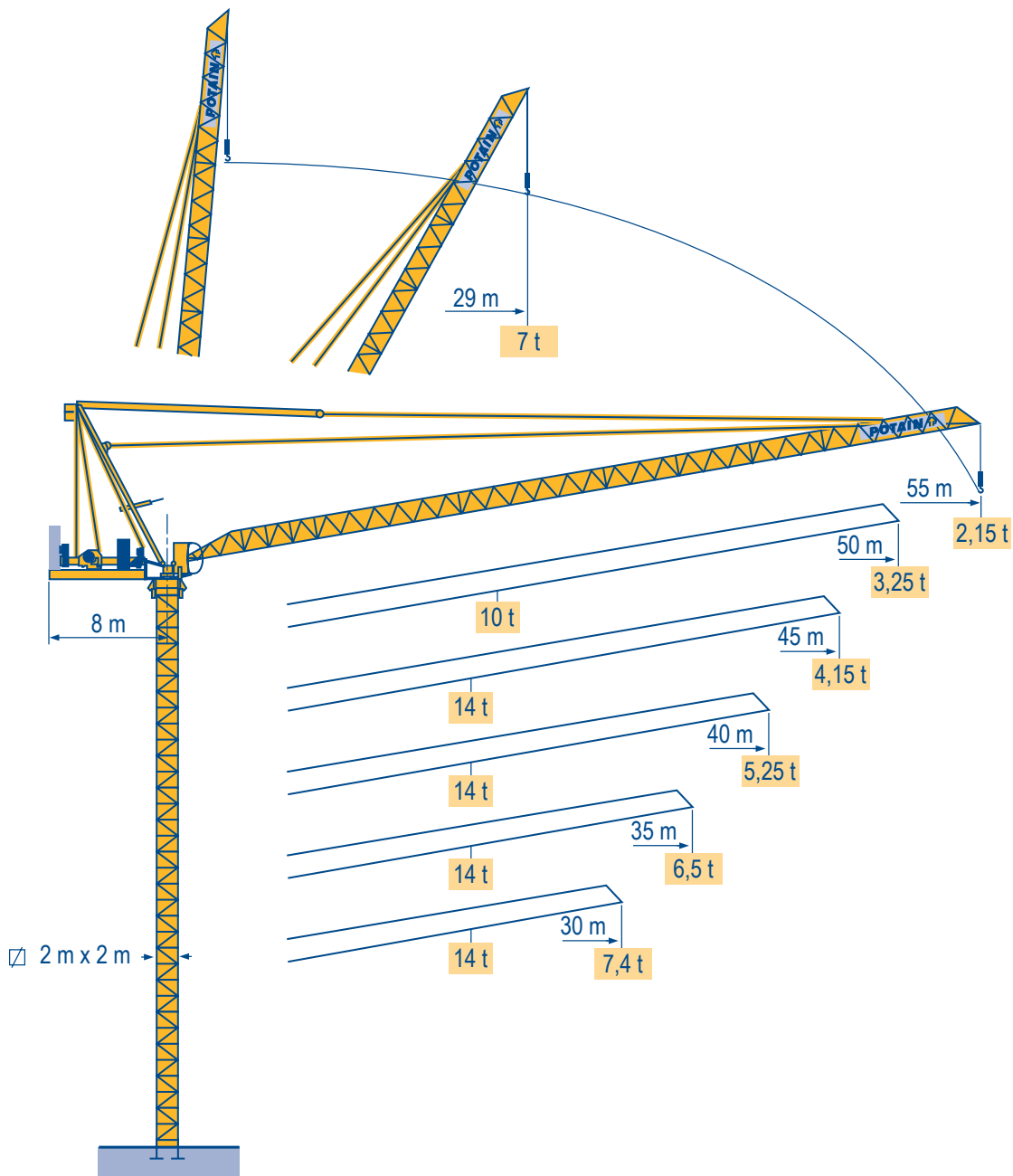


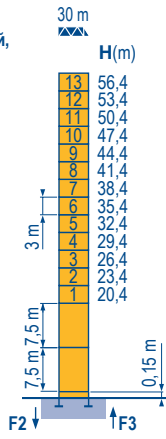
Potain MCR 225 A



Masts / Reactions
Композиции башни / Реакции

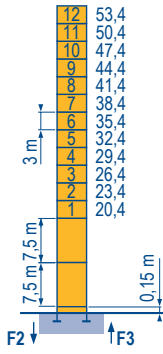
МДМ 3

Telescopic 2 m
Телескопируемый,
башня 2м



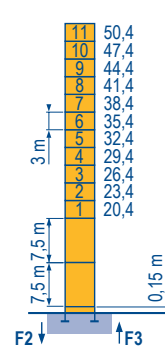
P 21 A	
F2	● 164 t
	■ 229 t
F3	● 124 t
	■ 190 t
	▲ 61 t

35 m
H(m)



P 21 A	
F2	● 162 t
	■ 229 t
F3	● 122 t
	■ 191 t
	▲ 60 t

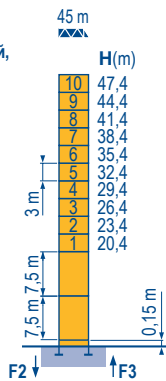
40 m
H(m)



P 21 A	
F2	● 159 t
	■ 227 t
F3	● 120 t
	■ 189 t
	▲ 59 t

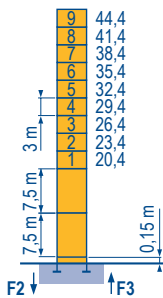


Telescopic 2 m
Телескопируемый,
башня 2м



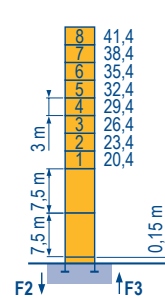
P 21 A	
F2	● 156 t
	■ 224 t
F3	● 117 t
	■ 187 t
	▲ 58 t

50 m
H(m)



P 21 A	
F2	● 153 t
	■ 222 t
F3	● 115 t
	■ 186 t
	▲ 57 t

55 m
H(m)



P 21 A	
F2	● 151 t
	■ 218 t
F3	● 114 t
	■ 182 t
	▲ 56 t



MCR 225 A

Potain

GB

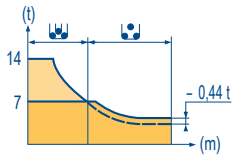
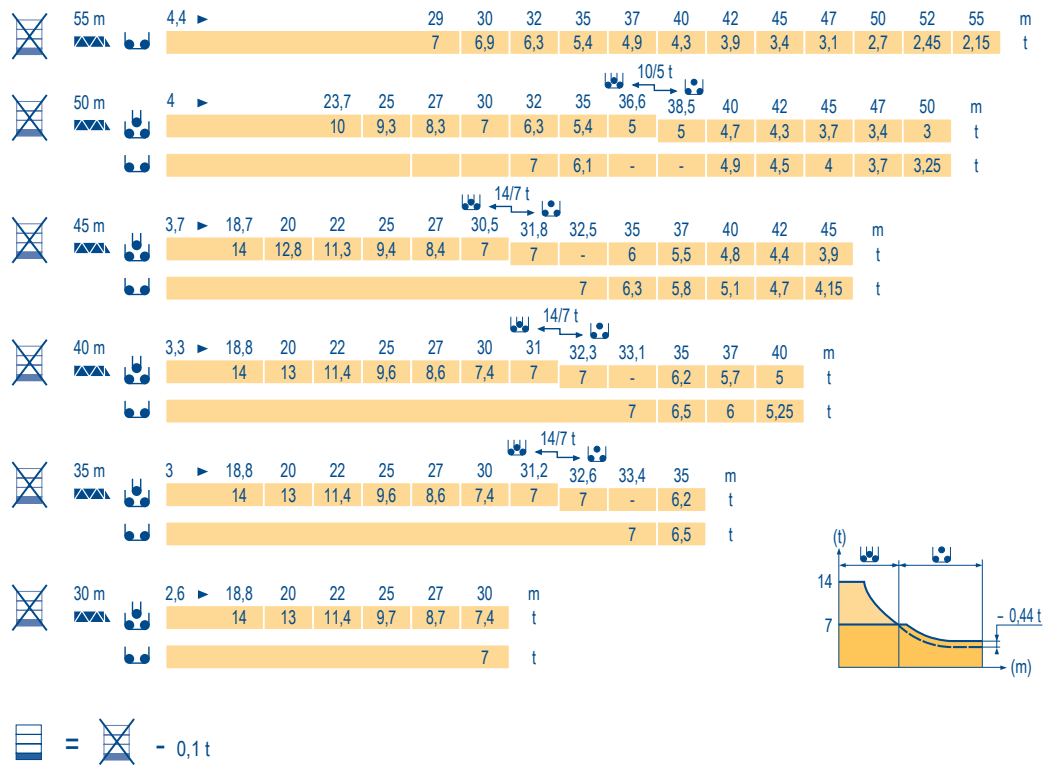
- Reactions in service
- Reactions out of service
- ▲ Without load, ballast (or transport axles), with maximum jib and maximum height.

RU

- Реакции при работе
- Реакции в покое
- ▲ Вес без груза, балласта (или транспортных осей), с максимальной длиной стрелы и максимальной высотой.

Load diagrams
Диаграммы грузоподъемностей

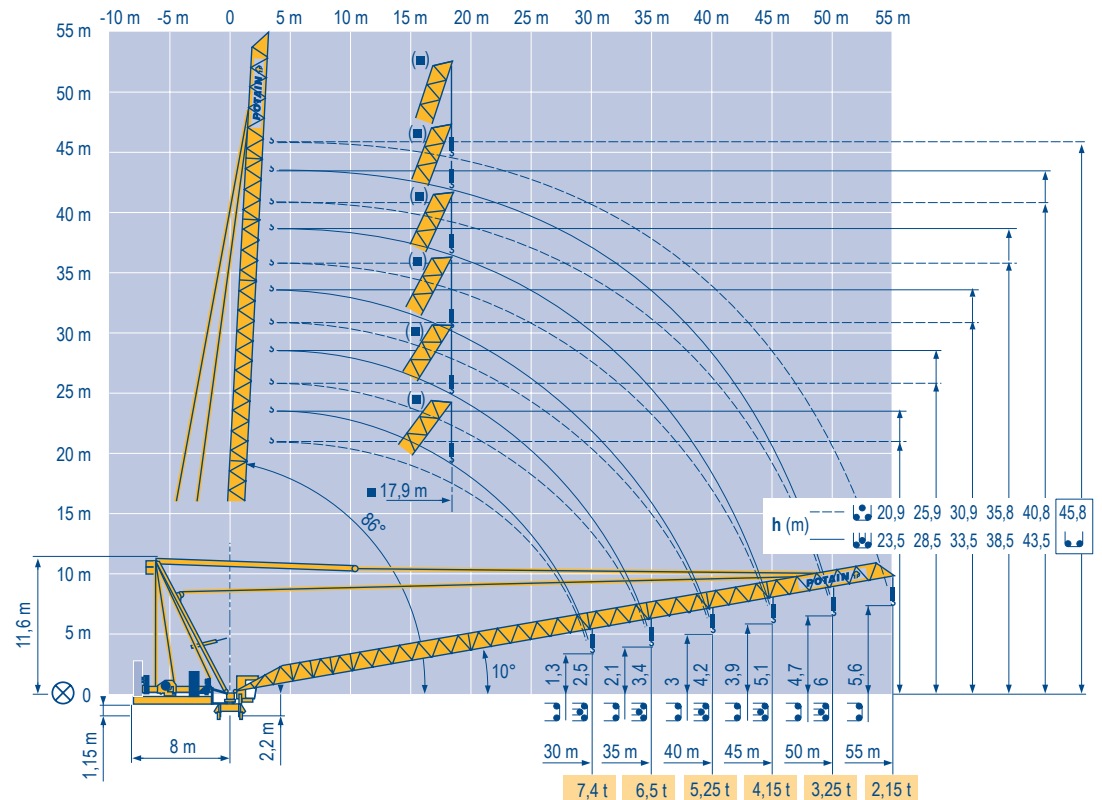
MDM 2



= - 0,1 t

Luffing jib
Маховая стрела

MDM 2



MCR 225 A

Potain



GB

Load diagrams without jib-end inspection platform



Load diagrams with jib-end inspection platform deduct 0,1 t



Jib hinge shaft



Weathervaning position

RU

Диаграммы грузоподъемностей без площадки для осмотра стрелы



Диаграммы грузоподъемностей с площадкой для осмотра стрелы за вычетом 0,1т



Ось шарнира стрелы

Флюгирование

Mechanisms
Механизмы

MDM 3

MCR 225 A - 50 Hz													hp	kW													
▲	75 LVF 35 Optima	m/min	0	→	40	→	46	→	81	→	96	0	→	20	→	23	→	41	→	48	75	55	766 m				
		t	7		6		3		2,25	14		12		6		4,5											
▼	100 LVF 35 Optima	m/min	0	→	52	→	62	→	108	→	140	0	→	26	→	31	→	54	→	70	100	75	1146 m				
		t	7		6		3		1,75	14		12		6		3,5											
↔	150 LCC 35	m/min	0	→	84	→	100	→	124	→	166	→	200	0	→	42	→	50	→	62	→	83	→	100	150	110	1004 m
		t	7		5,25		3,5		1,75		0,875	14		10,5		7		3,5		1,75							
↔	75 V VF 30	m/min	2 min										75	55													
⊙	RVF 162 Optima +	rpm	0 → 0,7										2 x 7,5	2 x 5,5													
CEI 38  IEC 38													kVA														
400 V (+6% -10%)													75 LVF : 165 kVA 100 LVF : 190 kVA 150 LCC : 240 kVA														

MCR 225 A - 60 Hz													hp	kW													
▲	75 LVF 35 Optima	m/min	0	→	40	→	46	→	81	→	96	0	→	20	→	23	→	41	→	48	75	55	766 m				
		t	7		6		3		2,25	14		12		6		4,5											
▼	100 LVF 35 Optima	m/min	0	→	52	→	62	→	108	→	140	0	→	26	→	31	→	54	→	70	100	75	1146 m				
		t	7		6		3		1,75	14		12		6		3,5											
↔	150 LCC 35	m/min	0	→	84	→	100	→	124	→	166	→	200	0	→	42	→	50	→	62	→	83	→	100	150	110	1004 m
		t	7		5,25		3,5		1,75		0,875	14		10,5		7		3,5		1,75							
↔	75 V VF 30	m/min	2 min										75	55													
⊙	RVF 162 Optima +	rpm	0 → 0,7										2 x 7,5	2 x 5,5													
CEI 38  IEC 38													kVA														
480 V (+6% -10%)													75 LVF : 165 kVA 100 LVF : 190 kVA 150 LCC : 270 kVA														

GB

-  Hoisting
-  Luffing
-  Slewing

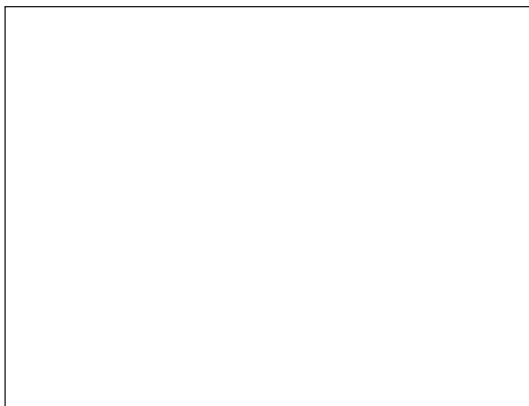
RU

- Подъем
- Подъем стрелы
- Поворот



This commercial document is not legally binding.
For any technical information, please refer to the corresponding instructions.

Этот коммерческий документ не является юридически обязательным.
Для получения технической информации, см. соответствующие инструкции.



MCR 225 A
Réf. 2009 06 MDM 5



Asia-Pacific Factories

China • No.55 East Zhen Bei Road, Zhangjiagang Economic Development Zone (South), Jiangsu Province, China 215618
Tel 86 512 58780 088 Fax 86 512 5878 0098

India • 72-76, Mundhwa Industrial Estate, Pune - 411 036, Maharashtra, India Tel 91 20 6644 5500 Fax 91 20 6644 5599

Regional Headquarters

Americas • Manitowoc, Wisconsin, USA • Tel 1 920 684 6621 Fax 1 920 683 6278

Europe, Middle East & Africa • Ecully, France • Tel 33 472 18 2020 Fax 33 472 18 2000

Asia Pacific • Shanghai, China • Tel 86 21 6457 0066 Fax 86 21 6457 4955